

Лабораторно упражнение 2



Задача 1.

Влезте в командния ред на вашия компютър и пробвайте следните команди:

1. **ipconfig** - показва мрежовите настройки на компютъра.

ipconfig

ipconfig -all

Отговорете на въпросите:

Какъв е физическият адрес на вашата мрежова карта? _____

Какъв е IP адреса на вашата мрежова карта? _____

Каква е мрежовата маска? _____

Какъв е подразбиращият се път (Default Gateway)? _____

Какъв са IP адресите на DNS сърверите? _____

2. **ping** - показва информация за достъпността на дадено устройство в мрежата.

ping 127.0.0.1

ping 192.168.1.1

ping 12. 85.1.1

ping abv.bg

ping cisco.com

Отговорете на въпросите:

Кои от адресите са достъпни? _____

Какъв е IP адреса на abv.bg? _____

Какъв е IP адреса на cisco.com? _____

3. **tracert** - показва информация за пътя до дадено устройство в мрежата.

tracert abv.bg

tracert cisco.com

Отговорете на въпросите:

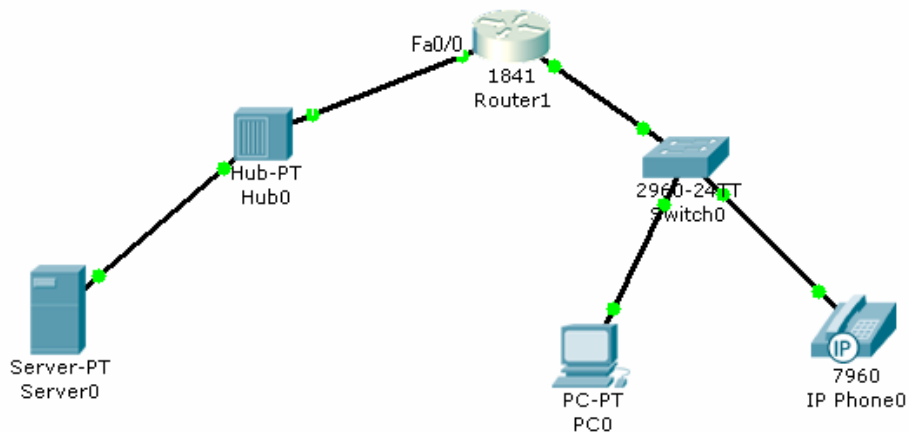
През колко междинни точки се преминава по пътя до abv.bg? _____

През колко междинни точки се преминава по пътя до cisco.com? _____

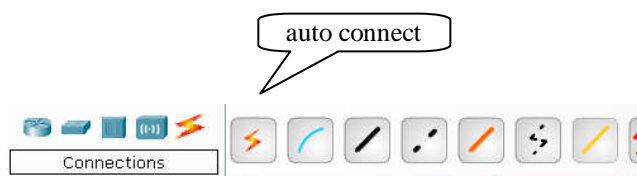


Задача 2.

1. Отворете Packet Tracer
2. Създайте нова мрежова топология като включите следните устройства:
 - a. a server
 - b. a 2960 switch
 - c. an 1841 router
 - d. a hub
 - e. an IP phone
 - f. a PC
3. Свържете устройствата както е показано на фиг.1 като използвате адаптируема връзка (auto connect) фиг.2.

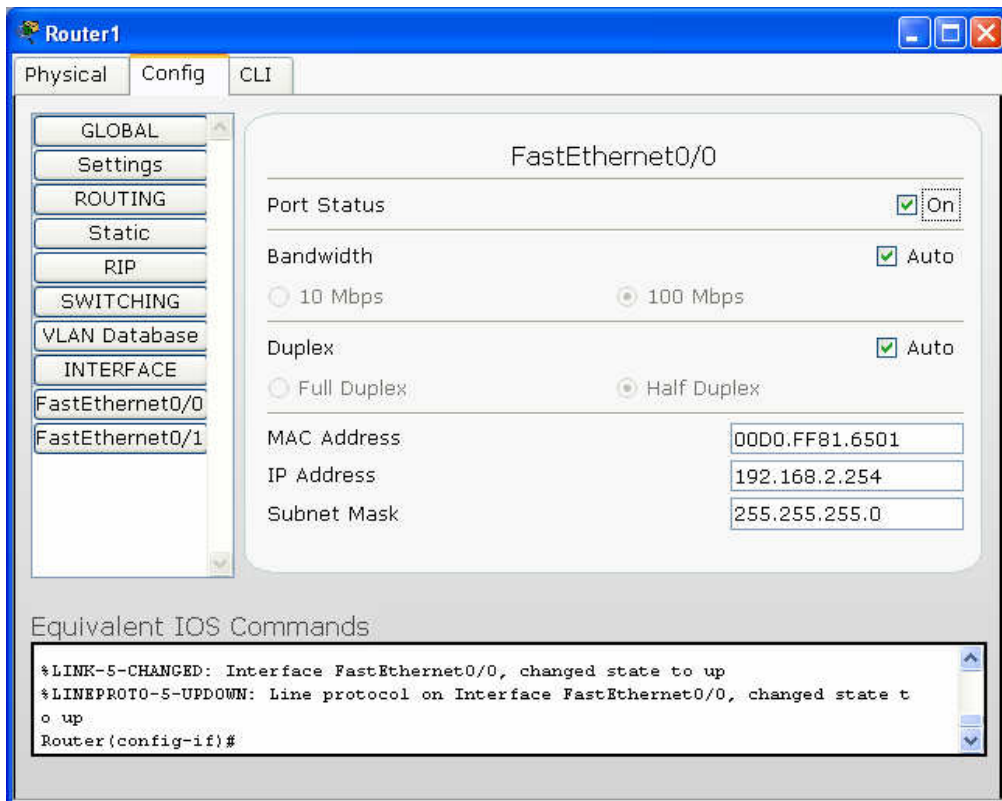


фиг.1

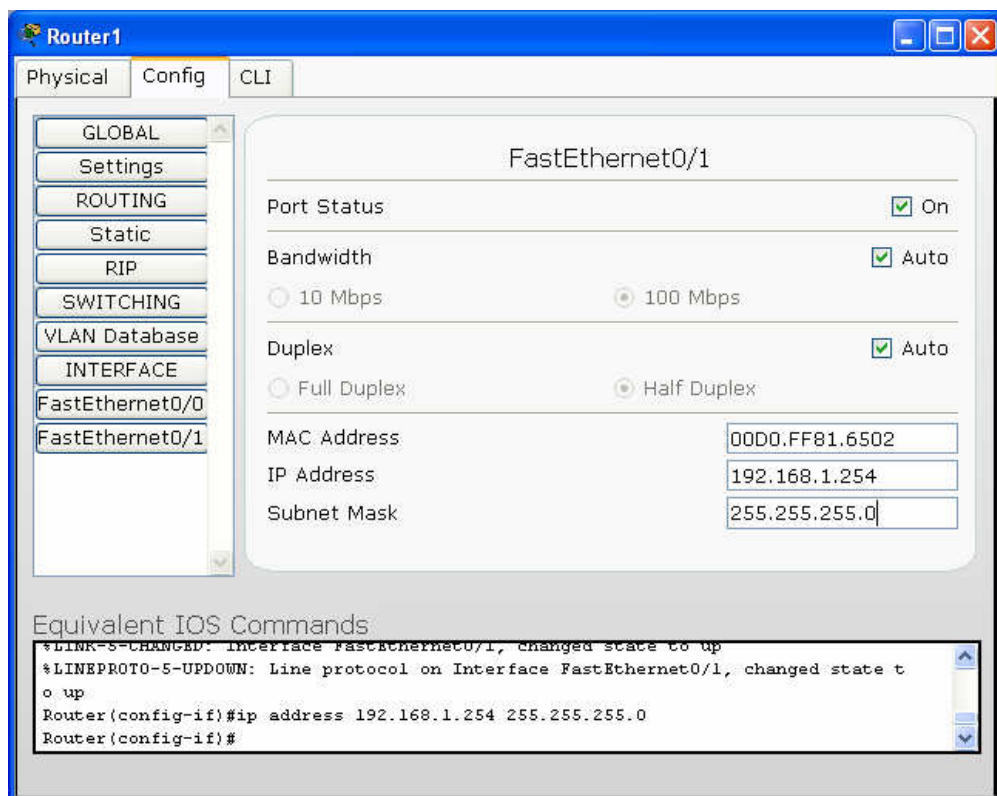


фиг.2

4. Конфигурирайте рутера както е показано на фиг.3 и 4. (Ако сърверът е свързан към FastEthernet0/1, а не както е на фиг.1 - FastEthernet0/0, разменете IP адресите.)

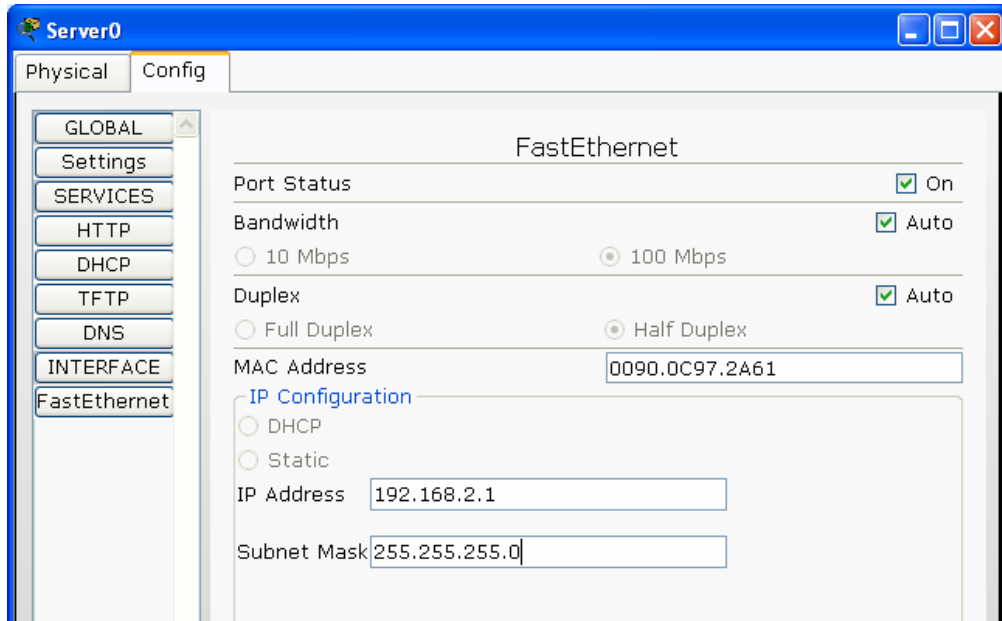


фиг.3

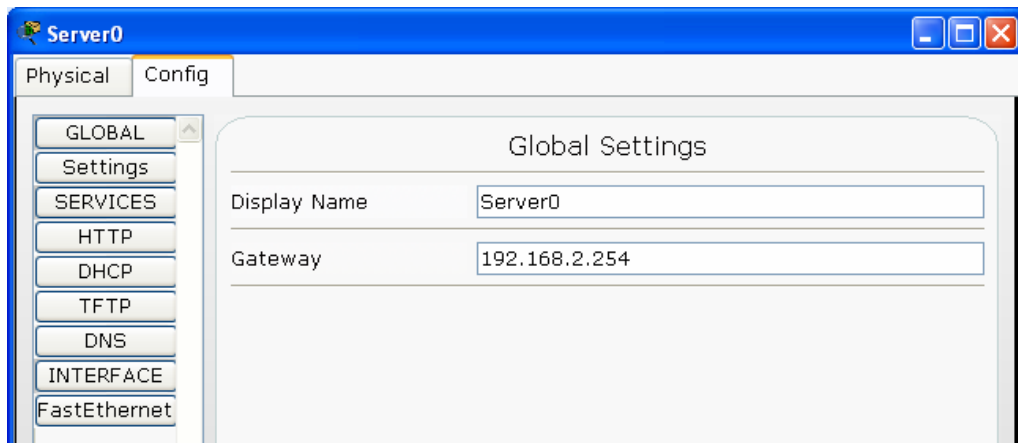


фиг.4

5. Конфигурирайте сървера както е показано на фиг.5 и 6.

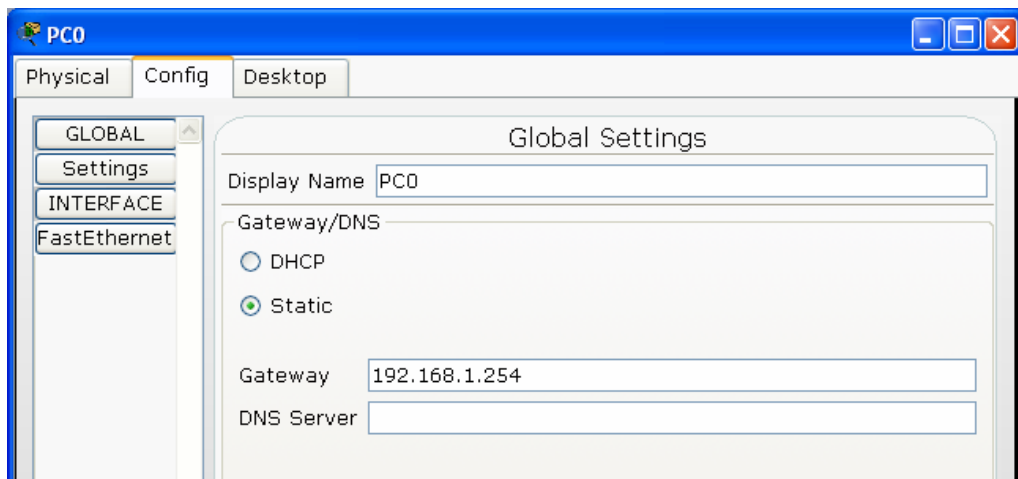


фиг.5

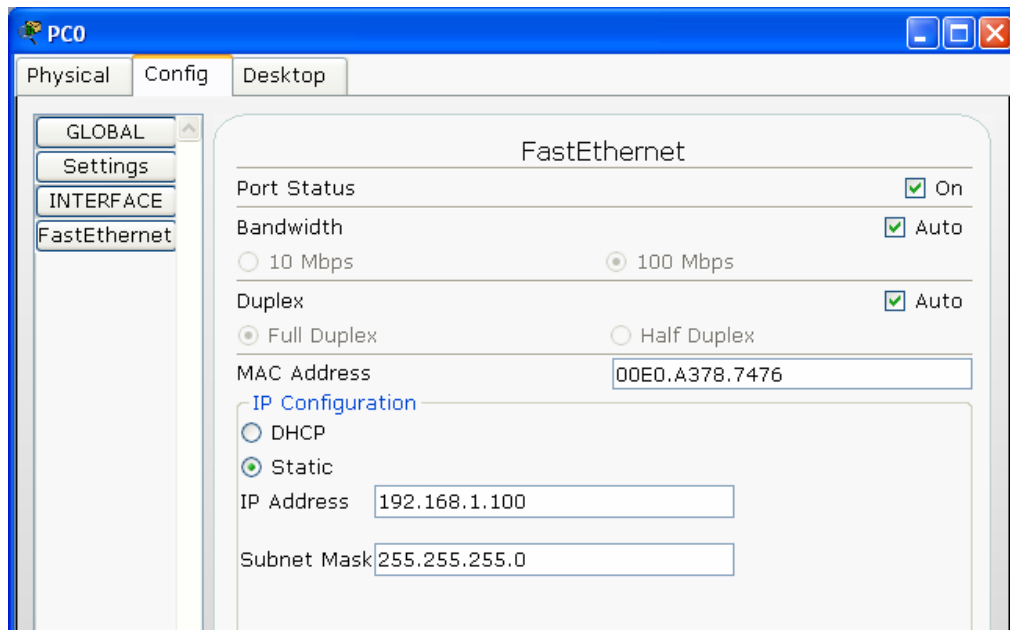


фиг.6

6. Конфигурирайте сървера както е показано на фиг.7 и 8.



фиг.7



фиг.8