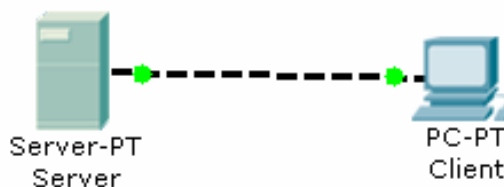


Лабораторно упражнение 2



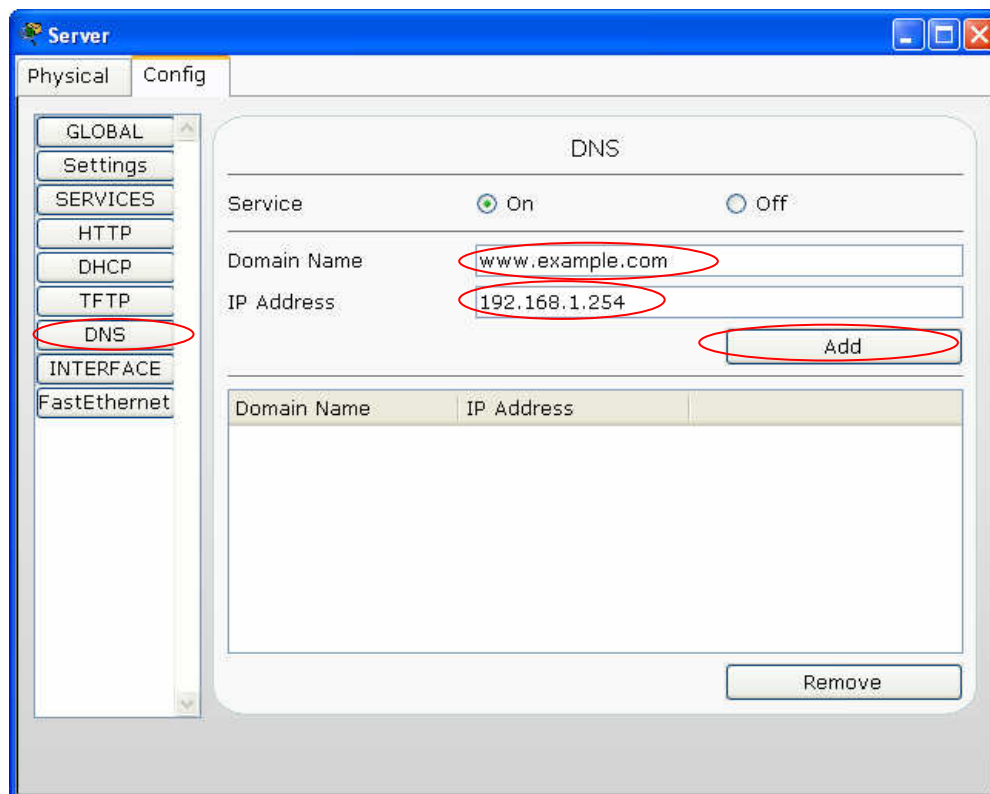
Задача 1.

1. Отворете **Packet Tracer**
 - 1.1. Създайте нова мрежова топология както е показано на фиг.1.
 - 1.2. Задайте IP адрес на компютъра 192.168.1.1/24
 - 1.3. Задайте IP адрес на сървера 192.168.1.254/24



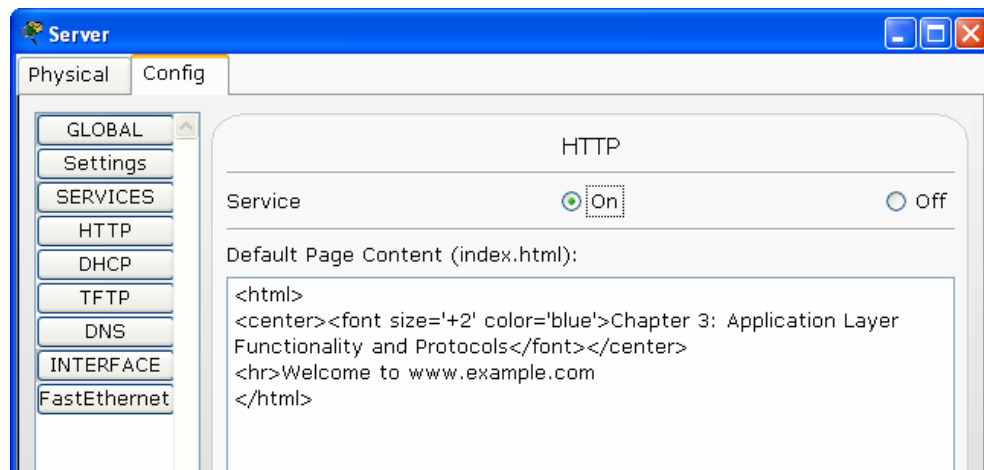
фиг.1

2. Върху вървера пуснете DNS услуга. Настройте както е показано на фиг.2.



фиг.2

3. Върху вървера пуснете HTTP услуга. Настройте както е показано на фиг.3.



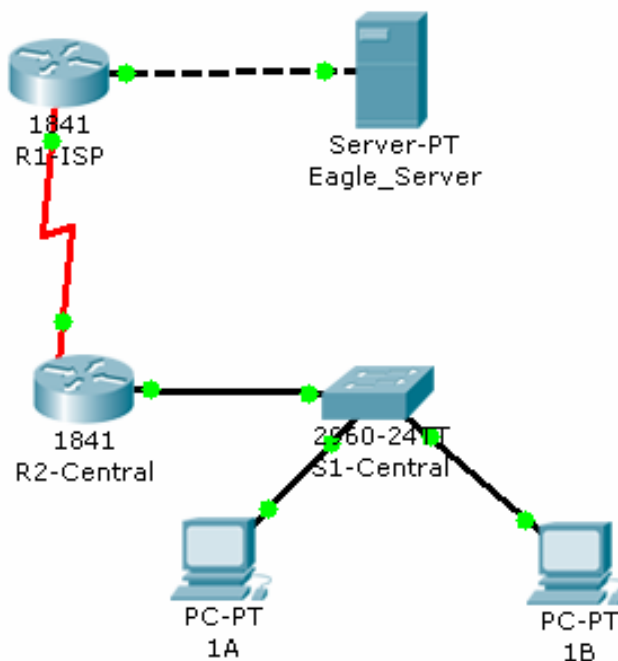
фиг.3

4. Върху компютъра направете настройка за достъп до DNS сървер на адрес 192.168.1.254.
5. От компютъра проверете връзката
 - 5.1. чрез команда ping;
 - 5.2. чрез отваряне на web страница на адрес www.example.com.



Задача 2.

1. Отворете Packet Tracer
 - а) Създайте нова мрежова топология както е показано на фиг.4.



фиг.4

b) Конфигурирайте устройствата както е показано в следната таблица.

Device	Interface	IP Address	Subnet Mask	Default Gateway
R1-ISP	Fa0/0	192.168.254.253	255.255.255.0	
	S0/0/0	10.10.10.6	255.255.255.252	
R2-Central	Fa0/0	172.16.255.254	255.255.0.0	
	S0/0/0	10.10.10.5	255.255.255.252	
S1-Central	VLAN 1	172.16.254.1	255.255.0.0	172.16.255.254
PC 1A	NIC	172.16.1.1	255.255.0.0	172.16.255.254
PC 1B	NIC	172.16.1.2	255.255.0.0	172.16.255.254
Eagle Server	NIC	192.168.254.254	255.255.255.0	192.168.254.253

- c) Върху сървера пуснете услугите DNS и HTTP. Задайте DNS асоциация "eagle-server.example.com" и IP адреса на сървера.
- d) Настройте информация за DNS сървер върху двата компютъра.
- e) Тествайте връзките между двата компютъра и от всеки компютър към сървера като използвате командата ping.
- f) Тествайте услугите като отворите началната страница на сървера от браузерите и на двата компютъра.